

# 精密歯科検査メニューと検査内容のご案内

## 検査前後の流れ

### 初診カウンセリング



患者様のお口の悩みや現在の健康状態に関するカウンセリングを行います。

### お口の資料取り



レントゲンや口腔内写真の撮影を行い現在のお口の状態がある程度分かるための資料を整えます。

### 応急処置



痛みがある場合などはまずその痛みを取り除くための応急処置を行います。

### 2回目の来院 検査内容の説明



お口の資料を元に患者様に最適な検査メニューのご提案と説明をさせていただきます。

### 3回目の来院 精密検査



二回目の来院時にしっかりと時間をお取りして、細部に渡る検査を行っていきます。

### 4回目の来院 検査報告～今後の治療の説明～

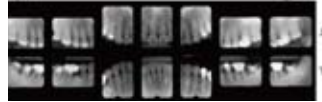


精密検査の結果を報告いたします。検査の上で患者様の将来を考えた最善の治療の流れをご提案いたします。

## 精密歯科検査メニュー

### レントゲン 14枚法

歯一本単位の状態を把握するレントゲンの撮影方法で、歯周病の状態、虫歯の進行度などを鮮明に診る事ができます。



### 位相差顕微鏡検査

歯周病の原因となるお口の中の細菌を採取し、細菌が活動しているところをモニターでご覧いただけます。



### 顎模型作成

患者様のお口の型に石膏を流し込み、お口の状態を模型で再現します。患者様のお口の状態を模型で再現し、現状を細かく分析した上でのご説明を行っています。



### 歯の色味の検査

シェードガイドと呼ばれる歯の色見本を使用し、現在の歯の色調を調べていきます。



### かみ合わせの検査

患者様のお口の模型を咬合器という機械に着け、かみ合わせの状態・歯の位置・バランスを調べていきます。



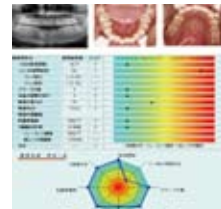
### CT撮影

通常のレントゲンでは分からない歯の状態や歯槽骨(あごの骨)を、立体画像で確認し、的確な治療計画をご提供することができます。



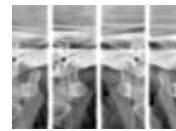
### 虫歯・歯周病リスク検査

レントゲンや写真など目に見える範囲では表れない虫歯や歯周病のリスクを検査します。



### 顎の関節のレントゲン撮影

側面から顎の関節を撮影することで、かみ合わせ、咀嚼筋、顎関節のバランスが整っているかどうか、正常な位置でかみ合っているかどうかを検査していきます。



検査内容	精密検査フルパック	虫歯精密検査	歯周病精密検査	かみ合わせ精密検査
レントゲン14枚法	●	●	●	●
虫歯リスク検査	●	●		
歯周病リスク検査	●		●	
位相差顕微鏡検査	●		●	
顎模型作成	●			●
かみ合わせ検査	●			●
顎の関節のレントゲン撮影	●			●
CT撮影	●			
歯の色味の検査	●			
料金	¥36,750 <税込>	¥10,500 <税込>	¥18,900 <税込>	¥21,000 <税込>

このような患者様に

- 最初のお口の資料で問題ないように写っているが、一度しっかりと調べてみたいとお考えの方
- 歯周病検査で異常が見られた方
- 虫歯が多数歯に渡る方
- かみ合わせが不安定、もしくは歯並びに問題がある方

## 通常検査(保険の検査との違い)

### 1. 検査項目が豊富です

通常検査(保険内の検査)ではどうしても必要最低限の検査しかできません。より深い部分まで患者様のお口のことを知るために、精密検査は通常検査に比べ検査項目が豊富になります。



### 2. 検査に時間をしっかりと取りします

これだけ多くの項目を検査するとなれば、非常に手間と時間がかかります。患者様お一人ごとの検査時間をしっかりと確保し、細部まで検査を行います。



### 3. 最善の治療法をご提案できます

詳細な検査結果を元に、「痛いところだけを治療する」のではなく、患者様の将来のことを考えた最善の治療法のご提案ができます。

